

È un progetto fortemente voluto da Europa Donna Italia.

L'obiettivo è quello di aiutare le donne che hanno oppure hanno avuto un tumore al seno a tornare a pieno titolo nel mondo del lavoro.

Questo vale per tutte, anche per chi rischia il demansionamento oppure uno stato di mobbing e per le libere professioniste che cercano un posto fisso.

Prevede il coinvolgimento di **200** candidate che parteciperanno a un percorso di orientamento al lavoro.

Le aule del percorso di orientamento al lavoro saranno tenute da **Fondazione Human Age Institute** e si svolgeranno online.

La durata è di circa un mese.



Riattiva le competenze lavorative delle candidate in modo da prenderne coscienza in relazione al mondo del lavoro. **La partecipazione è gratuita.**

Vuoi candidarti?
Compila il questionario online su europadonna.it/trasformazione e invialo col tuo c.v.

È attivo da luglio 2023

Comprende aule virtuali per la partecipazione ad attività di gruppo.

L'obiettivo finale è quello di ottenere una formazione di base su tematiche quali narrazione del sé durante i colloqui, tipologie di colloquio di lavoro e preparazione del cv, analisi delle competenze, dei bisogni e delle aspettative.



È reso possibile grazie alla collaborazione con



alla partecipazione di



al contributo non condizionato di

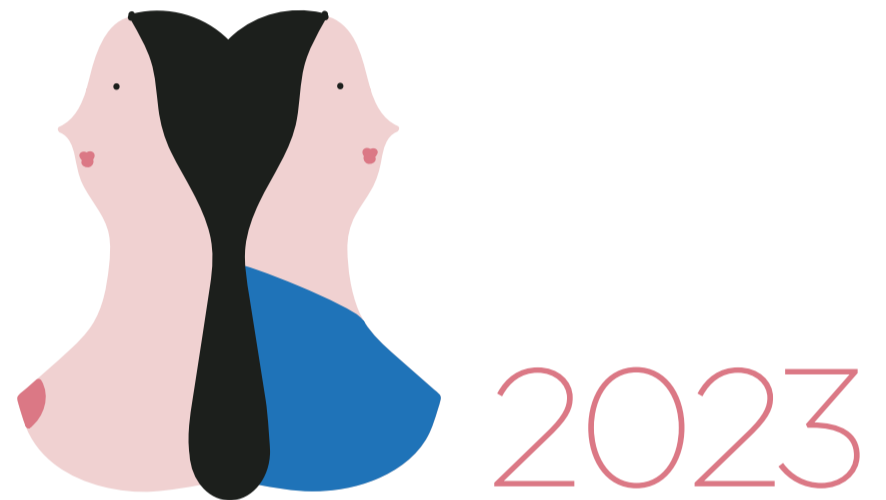


91% di probabilità di vita a dieci anni dalla diagnosi.

Circa **55.700** nuove diagnosi nelle donne.

Grazie allo screening e alla maggior consapevolezza delle donne, sono sempre di più i casi diagnosticati in fase iniziale quando il trattamento chirurgico può essere più spesso conservativo e la terapia adottata più efficace.

IL TUMORE AL SENO



TrasformAzione

Vivere e lavorare con e dopo il tumore al seno.

www.europadonna.it

47,6% subisce un demansionamento
61,8% non si sente tutelata, protetta, supportata dalle leggi e dalle norme che regolano il mercato del lavoro.

Sono sempre di più le donne che tornano alla regolare vita quotidiana: famiglia, attività sociali, lavoro. Ma di frequente si scontrano con problematiche legate alla realtà lavorativa.



EUROPA DONNA ITALIA
via Conservatorio, 15
20122 Milano
Tel 02.36709790
segreteria@europadonna.it
www.europadonna.it



“Ho più stimolo per lavorare perché voglio sentirmi viva! Il mio atteggiamento è molto più tranquillo e più grinta per lavorare”

“Vivo il lavoro come un modo per mantenermi e prima di tutto e devo imparare ad ascoltare il mio corpo”

Significa tornare alla vita.

Tornare a lavorare rappresenta uno stimolo per il **64,4%** delle donne che hanno avuto un tumore al seno.



TrasformAzione

È la risposta di Europa Donna Italia alle donne che durante il percorso di cure oppure al termine, desiderano tornare alla vita lavorativa.

È un percorso di formazione per le donne che hanno un rapporto di lavoro dipendente e rischiano il demansionamento, il mobbing o altro ancora.

Sono libere professioniste ma vorrebbero cambiare il loro ruolo.

Vogliono migliorare le conoscenze su diritti e tutele.